

# **II Workshop Internacional sobre Desenvolvimento Infantil**

## **Avaliação de Programas de DI**

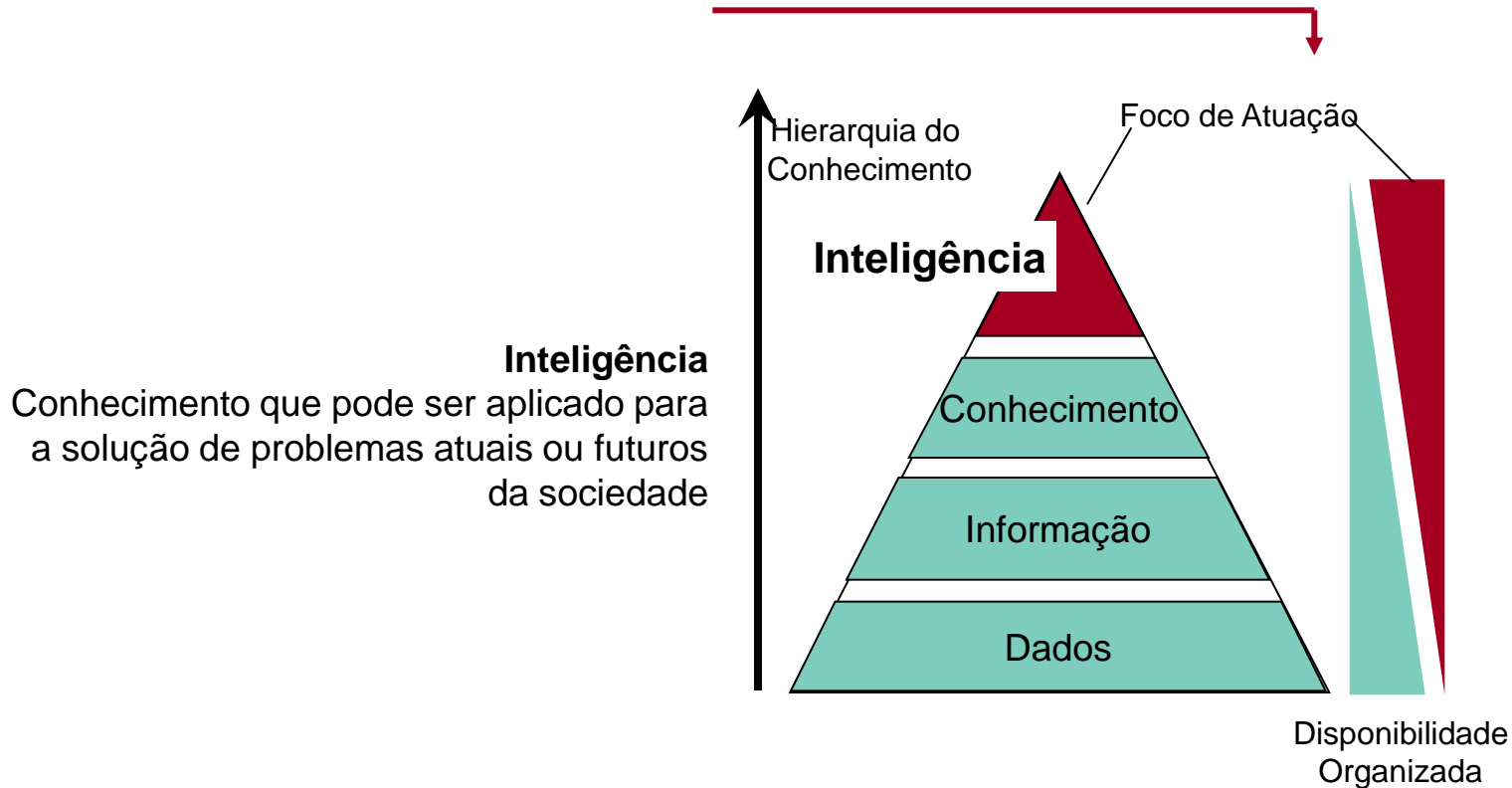
Fundação Maria Cecília Souto Vidigal – FMCSV

03 e 04 de outubro de 2008

São Paulo, Brasil

# Sobre a FMCSV

- Fundação familiar, criada em 1965, com sede em São Paulo, SP
- Atua na geração e disseminação de conhecimentos importantes para a solução de problemas iminentes ou futuros da sociedade
- Caracteriza-se como uma Organização de Inteligência



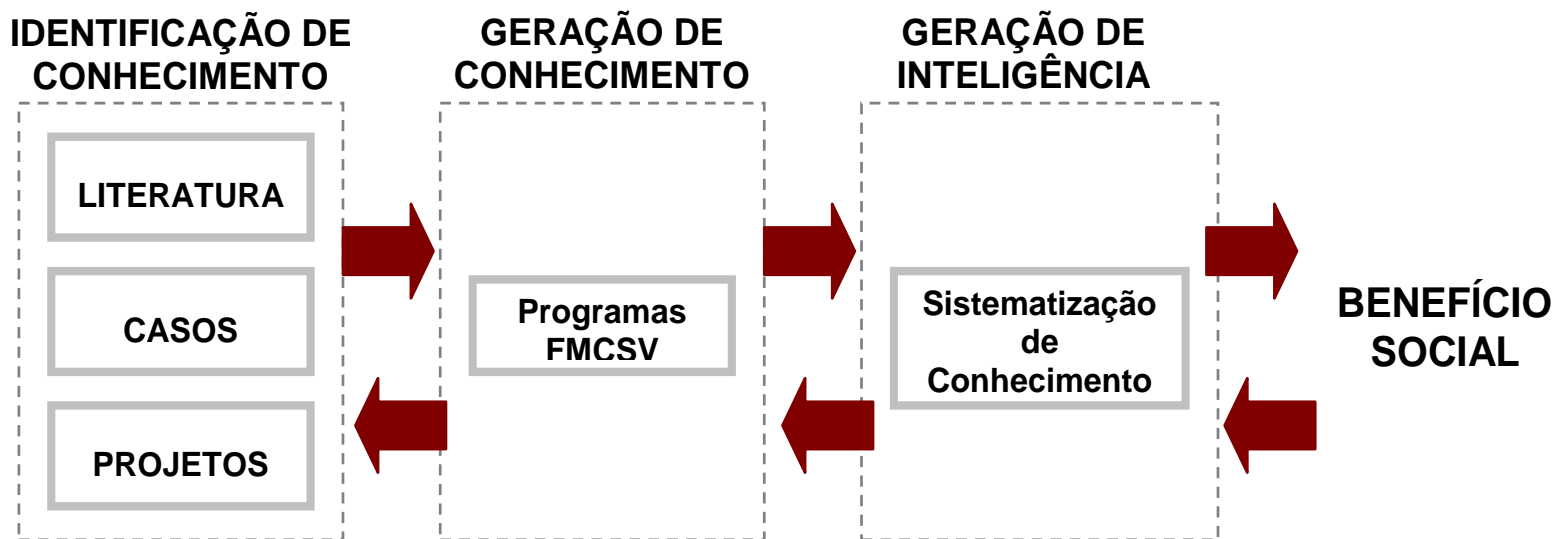
# Gestão do Conhecimento na FMCSV

## Objetivos

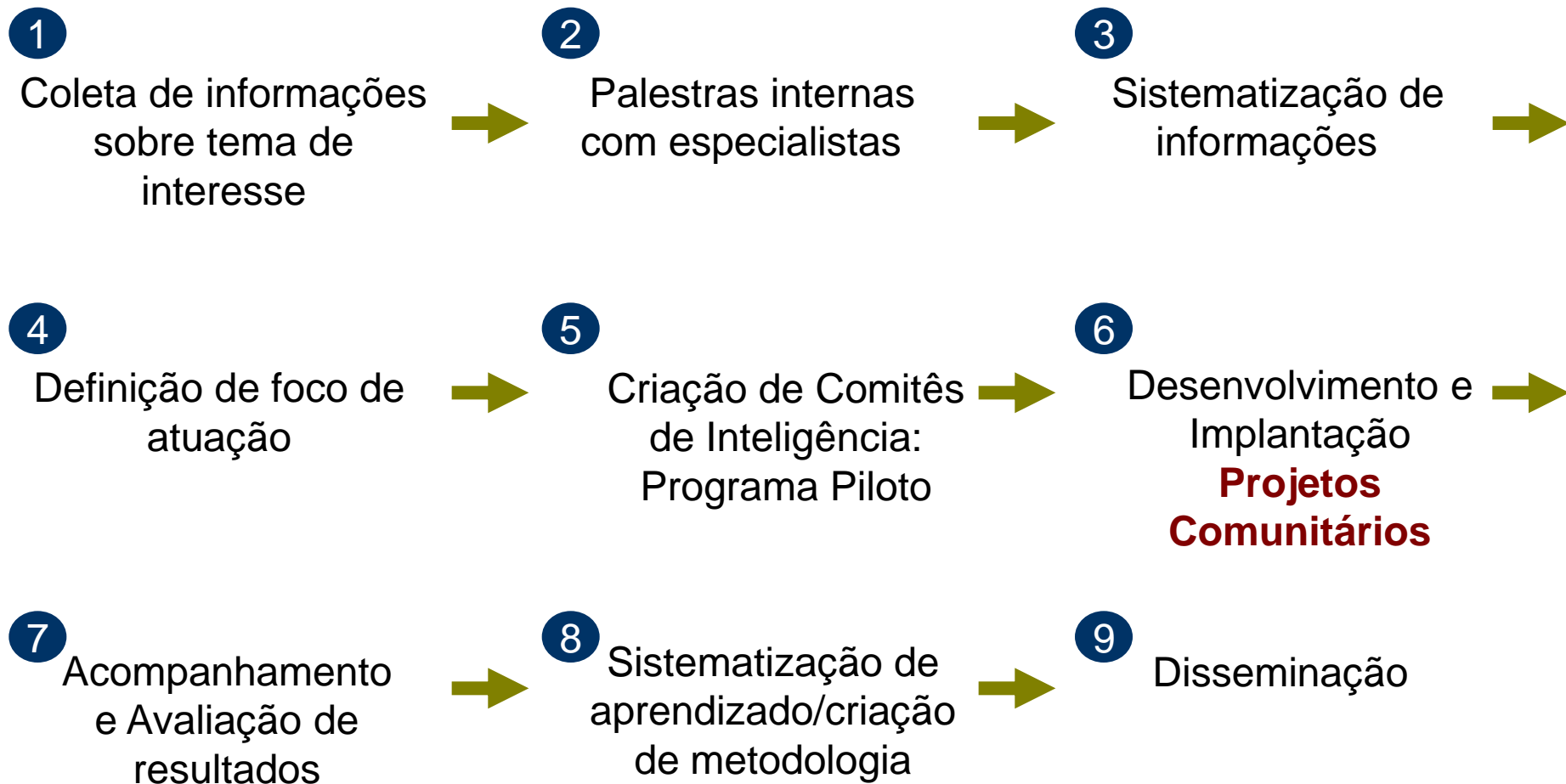
- Ser uma organização que coleta, gera, interpreta, sistematiza e dissemina conhecimentos
- Ser uma organização que usa conhecimento para sua ação através do uso de “comitês de inteligência” que orientam suas decisões programáticas
- Ser um pólo agregador de conhecimento, tornando-se referência nas causas e enquanto organização que contribui para o desenvolvimento social.

# Em resumo: Papel da FMCSV

Coletar, interpretar, gerar, sistematizar e disseminar inteligência sobre temas específicos, promovendo mudanças culturais em prol da transformação social.

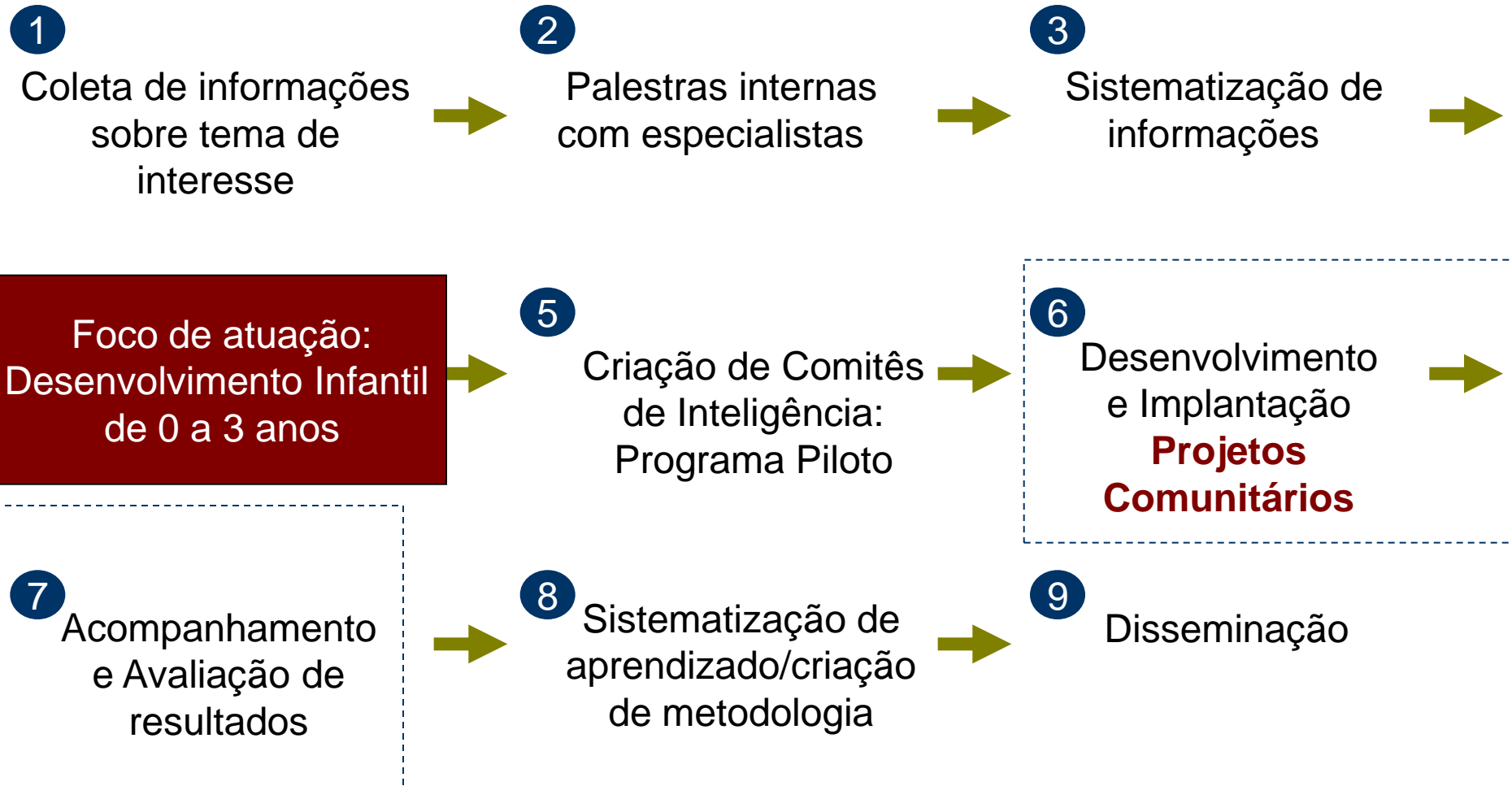


# Processo para desenvolvimento de Programas



# Onde estamos?

## Programa de Desenvolvimento Infantil



# Importância da Primeira Infância

➔ Crianças necessitam de **cuidados** e investimento

**Até 2 anos  
de idade**

Estabilidade  
emocional fortemente  
afetada

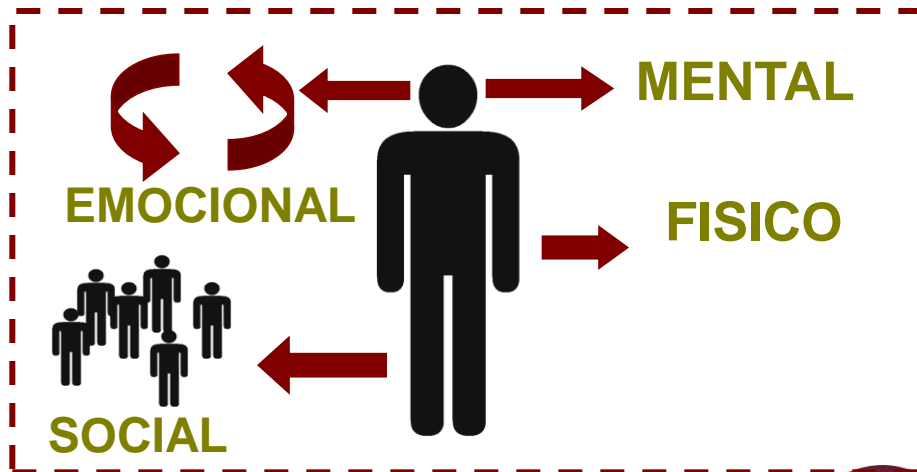
**Até 3 anos  
de idade**

Potencial do  
vocabulário é  
determinado

**Até 4 anos  
de idade**

Bases neurológicas para  
a matemática e lógica  
definidas

A formação na 1ª  
infância tem **impacto**  
**por toda a vida.**

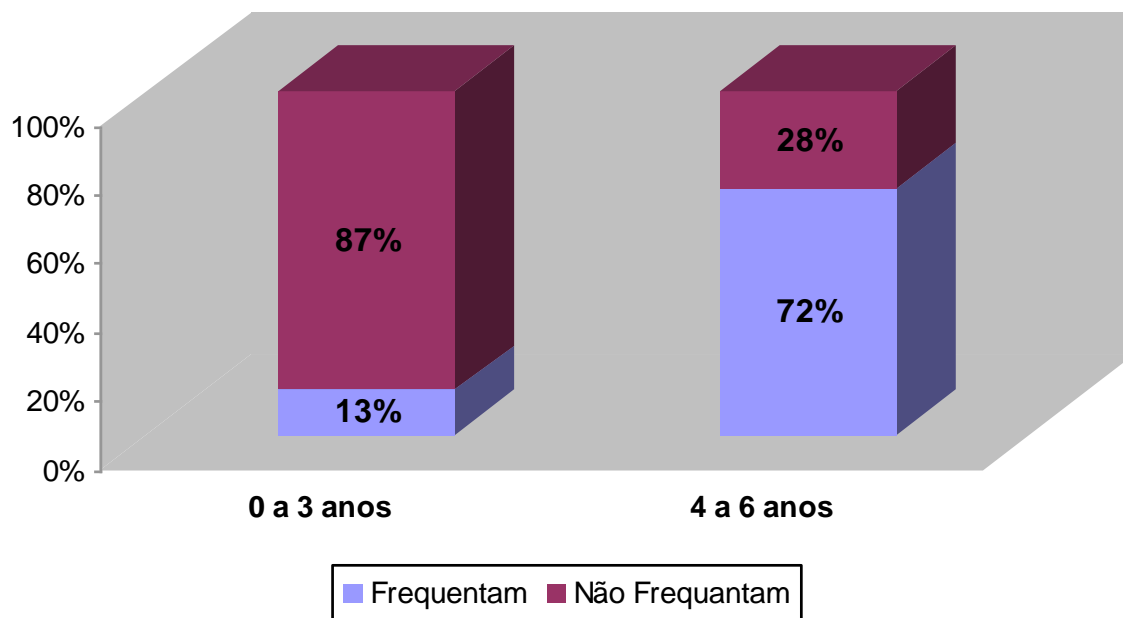


# População de 0 a 3 anos



# Situação da Primeira Infância no Brasil

## Freqüência à creche– Brasil 2006\*



**Maioria das crianças de 4 a 6 anos é atendida na pré-escola**

**Dos 13 milhões de crianças de 0 a 3 anos, 11 milhões não têm acesso à creche**



**Maioria das crianças de 0 a 3 anos está em casa ou em outros espaços da comunidade**

\* Fonte: IBGE 2006

# Conclusão

## Por que priorizar o público de 0 a 3 anos?

➔ O desenvolvimento infantil é a base do desenvolvimento humano

➔ Os primeiros 3 anos constituem um período crítico para a estruturação psíquica e o desenvolvimento da inteligência.

➔ Melhor atenção na primeira infância significa oportunidades maiores de sobrevivência, crescimento e desenvolvimento integral do indivíduo

➔ Atenção adequada na primeira infância possibilita benefícios sociais, redução de gastos, geração de renda

➔ Área ainda negligenciada nas políticas públicas de atenção a infância

# O que podemos fazer?

- Promover a criação e/ou fortalecimento de **Planos Municipais** para o desenvolvimento da Primeira Infância
- **Incentivar e fortalecer as competências municipais** na atenção às crianças de 0 a 3 anos, aumentando a oferta e a qualidade dos serviços
- **Qualificar líderes comunitários** e formadores de opinião para a importância da primeira infância (juízes, promotores, prefeitos, vereadores, radialistas, jornalistas, empresários, membros da sociedade civil organizada, técnicos de saúde e educação e membros dos Conselhos Municipais)

# Elementos idealmente presentes em projetos de Desenvolvimento Infantil

- Intervenção **precoce, contínua e eficaz**
- Atendimento **integral e integrado**: ações desenvolvidas em conjunto entre as lideranças locais e que considerem os aspectos físicos e emocionais das gestantes, famílias e crianças de 0 a 3 anos
- **Treinamento e formação** de profissionais que trabalham com gestantes, famílias e crianças de 0 a 3 anos
- **Fortalecimento institucional** e da capacidade das entidades que lidam com o público-alvo
- **Conscientização da sociedade** sobre importância da primeira infância e estímulo à participação de pais e cuidadores, educadores e líderes da comunidade

# O Programa de Desenvolvimento Infantil

# Perguntas que motivaram a criação do Programa

Como disseminar para toda sociedade, e especialmente para gestantes e famílias/cuidadores de crianças de 0 a 3 anos, os conceitos sobre desenvolvimento infantil (importância do vínculo mãe-bebê e das vivências iniciais) ?

Mas somente divulgar os conceitos não seria suficiente.....

Então.....

Como promover a prática de tais conceitos de modo que toda criança atinja seu potencial pleno de desenvolvimento e torne-se um adulto saudável e capaz (física e emocionalmente)?



**Criar um Programa com estratégias abrangentes para disseminação de conhecimento em DI e incentivo a práticas para promoção do desenvolvimento infantil**

# Estratégias do Programa de DI

**Identificação e Aquisição  
de conhecimento**

**Aplicação e Geração  
de conhecimento**

**Sistematização e Disseminação  
de conhecimento**

# Estratégias do Programa de DI

## Identificação e Aquisição de conhecimento

Literatura      Pesquisas

Redes de DI      Projetos

Bases de  
Conhecimento      Casos

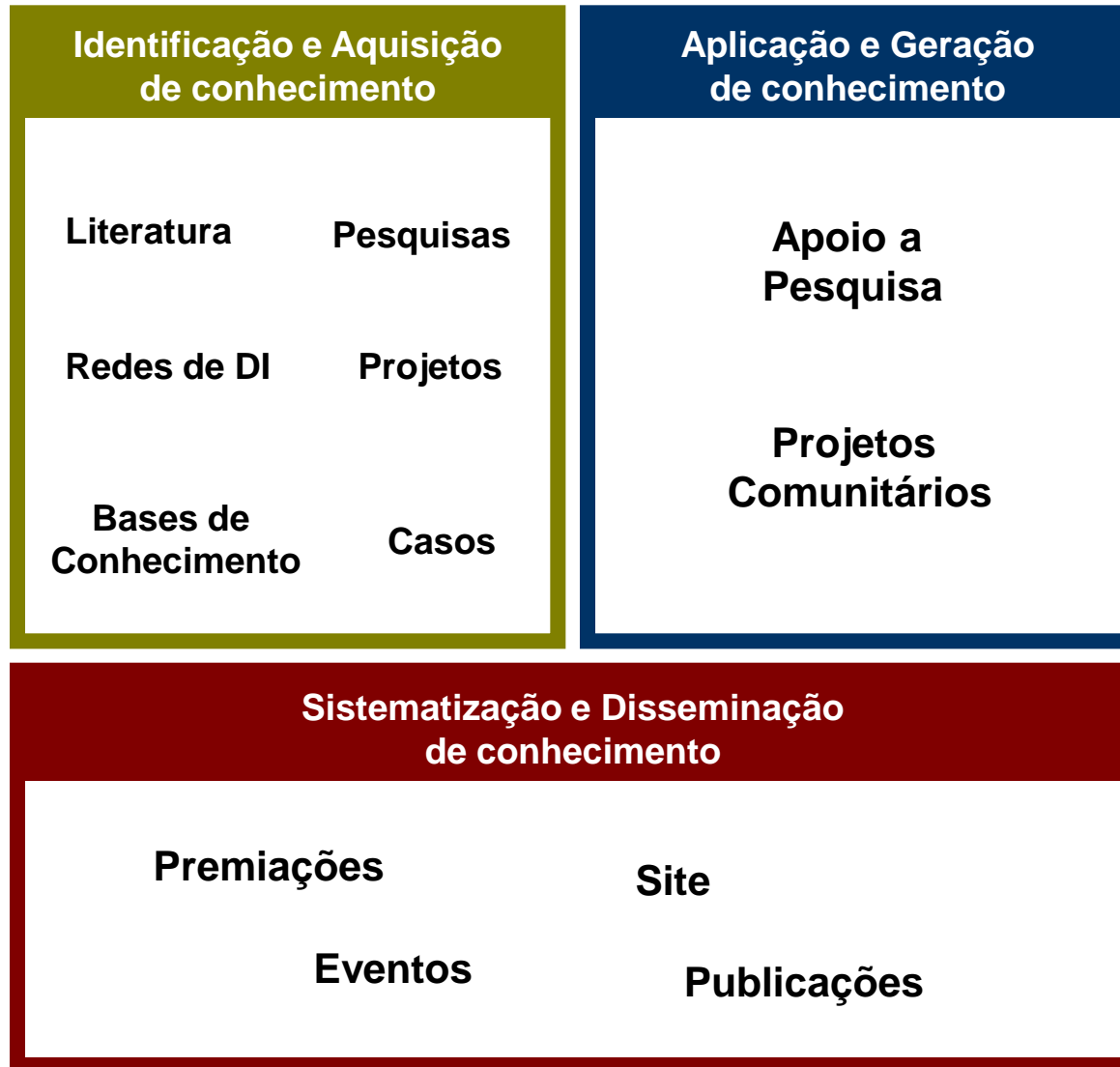
Aplicação e Geração  
de conhecimento

Sistematização e Disseminação  
de conhecimento

# Estratégias do Programa de DI



# Estratégias do Programa de DI



# Estratégias do Programa de DI

